

Attomol ist ein 1997 gegründetes Biotechnologieunternehmen südlich von Berlin. Wir entwickeln, produzieren und vertreiben medizinische Diagnostika für die Bereiche Molekulargenetik, Infektiologie und Autoimmundiagnostik:

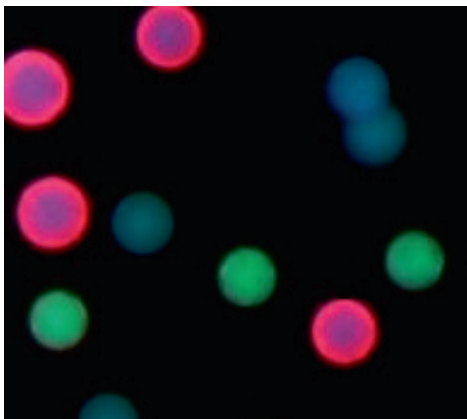
**Quicktype**-Mutationsnachweise, für z.B. Faktor V oder Laktoseintoleranz, basieren auf einer allelspezifischen PCR mit integrierter Sondenhybridisierung, deren Auswertung durch eine Agarosegelelektrophorese oder automatisiert durch Kapillarelektrophorese erfolgt.

**LoopTag** ist ein neuartiges Sondensystem für Real-Time-PCR zur semiquantitativen Detektion von Genomfragmenten humanpathogener Bakterien wie z.B. für *Borrelia burgdorferi*, *Mycobacterium tuberculosis*, *Bordetella* und Viren, sowie einer internen Amplifikationskontrolle.

**DNS-LINA** sind PCR-Erregerdirektnachweise, wobei pathogen-spezifische Genfragmente sowie eine interne Amplifikationskontrolle vervielfältigt und durch reverse Hybridisierung auf einem Teststreifen nachgewiesen werden.

**Antikörper-LINA** sind Streifentests für die Bestimmung von Autoantikörpern gegen Ganglioside und Phospholipide.

**Bead Assays** sind Multiparameternachweise im Mikrotiterplattenformat unter Verwendung von immobilisierten, fluoreszenzkodierten Bead-Populationen für die Detektion von Antikörpern in Patientenserum.



## KOMPETENZEN

### Molekulare Diagnostik

- Realtime-PCR
- Multiplex-Nachweise
- Erregernachweise
- Gentests

### Immundiagnostik

- Autoantikörper
- Multiplex-Nachweise
- Bead-Assay
- Streifenteste

F&E-Schwerpunkte sind Bead-Assays für den Realtime-PCR-Nachweis von Nukleinsäuren und für die Detektion von Antikörpern.

← **Antikörper-Bead-Assay:**  
Mittels fluoreszenzkodierter Beads können Antikörper gegen 9 nukleäre Antigene nachgewiesen werden.

Attomol GmbH  
Schulweg 6  
03205 Bronkow  
GERMANY  
T +49 (0) 35 32 - 95 90 60  
F +49 (0) 35 32 - 95 90 61 9  
info@attomol.de  
www.attomol.de

## DAS DIAGNOSTIK | NET BB

DiagnostikNet BB steht für die gebündelte Kompetenz entwicklungsstarker Unternehmen und international renommierter Forschungsinstitute aus allen Bereichen der in vitro-Diagnostik der Region Berlin-Brandenburg.

### FLEXIBLE PRODUKT-LÖSUNGEN FÜR KUNDEN

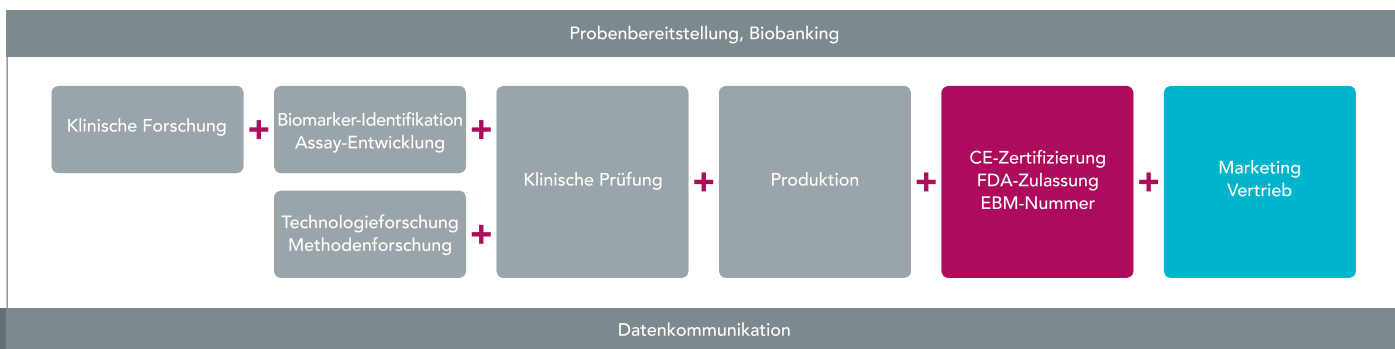
DiagnostikNet BB bietet interessierten Kunden Dienstleistungen zur Herstellung von Diagnostika entlang der gesamten Wertschöpfungskette an. Die Kombination der unterschiedlichen Expertisen ermöglicht dabei qualitativ hochwertige, individualisierte Produktlösungen von der Basis- bis zur Spezialdiagnostik. Entwicklungsprojekte werden durch kurze Entscheidungswege und flexible Prozessstrukturen schnell und effizient umgesetzt. Die Bereiche Lebensmittel, Agrar und Umwelt sind neben der medizinischen Diagnostik Beispiele für weitere Anwendungsfelder.

### NACHHALTIGER ERFOLG FÜR UNSERE MITGLIEDER

DiagnostikNet BB bietet seinen Mitgliedern eine vertrauensvolle Plattform für den Informationsaustausch und die Vermittlung von fachspezifischem Wissen. Das Netzwerk führt die Kompetenzen seiner Mitglieder in Projekten zusammen und beschleunigt die Umsetzung der Ideen in wirtschaftlich verwertbare Innovationen. Wir stehen im aktiven Dialog mit Politik, Wirtschaft, Krankenkassen und Verbänden und setzen uns für verlässlichere Rahmenbedingungen im regulierten Gesundheitsmarkt ein. So werden Innovationskraft und wirtschaftlicher Erfolg der Netzwerkpartner nachhaltig gesichert. Dies schafft zukunftssichere Arbeitsplätze und etabliert den Standort Berlin-Brandenburg als international wettbewerbsfähige in-vitro Diagnostik Region. Weitere Netzwerkpartner sind herzlich willkommen.

- Auftragsentwicklung, -produktion, -analytik
  - Entwicklung innovativer Biomarker (genetische und epigenetische Marker, Proteine, Zellen)
  - Plattform-unabhängige Entwicklung und Validierung von Assays (PCR, ELISA, Immunoassays, Microarrays, Lateral Flow Tests)
  - Multiparameteranalytik, POCT
  - Biosensorik, Biochiptechnologien
  - Software- und Bioinformatiklösungen, Biostatistik Datenmanagement und -kommunikation
  - Laborautomation, Systemintegration
  - Biobanking, angewandte klinische Forschung
- 
- Initiierung Netzwerk-interner Kooperationsprojekte
  - Einbeziehung der Anwender in die Produktentwicklung
  - Gemeinsame Vermarktung von Dienstleistungen
  - Informations- und Austauschplattform
  - Dialog mit Entscheidungsträgern im Gesundheitsmarkt
  - Gemeinsame Initiativen im Bereich Messen & Marketing
  - Fachkräftequalifizierung

Wertschöpfungskette der in vitro-Diagnostik



Das Netzwerk DiagnostikNetBB wird vom Ministerium für Wirtschaft und Europaangelegenheiten des Landes Brandenburg im Rahmen der Gemeinschaftsaufgabe „Verbesserung der regionalen Wirtschaftsstruktur“ (GRW) aus Mitteln des Bundes und des Landes Brandenburg gefördert.

# DiagnostikNet | BB

NETZWERK DIAGNOSTIK BERLIN-BRANDENBURG e.V.

Dr. Frauke Adams | Diagnostik | Net BB | Netzwerk Diagnostik Berlin-Brandenburg e.V.  
Neuendorfstrasse 17 | 16761 Hennigsdorf  
T +49 (0) 3302 551 99-14 | F +49 (0) 3302 551 99-10 | M +49 (0) 172 162 31 88  
f.adams@diagnostiknet-bb.de | www.diagnostiknet-bb.de