

Als Kooperation der Charité und des Max-Delbrück-Centrum für Molekulare Medizin (MDC) steht das Experimental and Clinical Research Center (ECRC) für das Zusammenspiel aus Grundlagen- und klinischer Forschung. Hier werden neue Ansätze für Diagnose, Prävention und Therapie verschiedener Indikationen entwickelt und am Patienten eingesetzt. Mit einer Station für klinische Forschung, Hochschulambulanzen, einer Einheit für Ultrahochfeld-MR sowie Forschungslaboren bietet das ECRC ein innovatives Umfeld für die patienten-orientierte Forschung.

Die Grundlagenforschung der AG Müller/Dechend beschäftigt sich schwerpunktmäßig mit hypertoniebedingten Endorganschäden, welche charakterisiert und auf Therapierbarkeit geprüft werden. Im tierphysiologischen Bereich stehen gut charakterisierte Tiermodelle zur Hypertonie, der Präeklampsie und dem metabolischen Syndrom zur Verfügung, welche in Arzneimittelstudien angewandt werden. Im Bereich Präeklampsie besteht enger Kontakt zu einer norwegischen Biobank.

Das Franz-Volhard-Centrum für Klinische Forschung (CRC) ist spezialisiert auf die Entwicklung und Erprobung neuer diagnostischer und therapeutischer Ansätze mit Schwerpunkt auf dem Gebiet des metabolischen Syndroms. Neben Diagnostik- und Therapiestudien bestehen langjährige Erfahrungen in der professionellen Umsetzung von Arzneimittelprüfungen der Phasen IIa bis IV. Die Studien werden nach etablierten Standards (GCP-Richtlinien/AMG) zuverlässig und zeitgerecht durchgeführt.

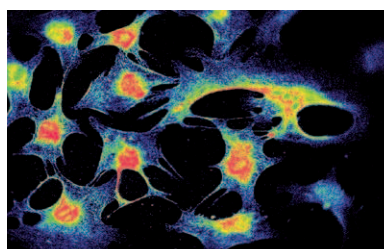
KOMPETENZEN

Grundlagenforschung

- Zellkulturbasierte Assays
- Expressionsanalysen
- Konfokale Mikroskopie
- Tiermodelle (Hypertonie, Präeklampsie, metabolisches Syndrom)
- Tierphysiologische Untersuchungen
- Präeklampsie Biobank

Klinische Forschung

- Studiendesign, Studienplanung
- Erstellen von Studien-dokumenten
- Regulatorische und ethische Belange
- Studiendurchführung
- Berichterstellung & Publikation
- Beratungsleistungen



Die translationale Forschung, wie sie am ECRC praktiziert wird, ist auch bei der Biomarker-Entwicklung der Schlüssel zum Erfolg.

ECRC, Lindenberger Weg 80
13125 Berlin, Germany

Dr. Florian Herse (Grundlagenforschung)
T +49 (0) 30 450 54 04 34
F +49 (0) 30 450 54 09 00
florian.herse@charite.de
www.mdc-berlin.de/de/ecrc

Dr. Heidrun Mehling (Klinische Forschung)
T +49 (0) 30 450 54 04 75
F +49 (0) 30 450 54 09 20
heidrun.mehling@charite.de
www.charite-buch.de/crc

DAS DIAGNOSTIK | NET BB

Diagnostik|Net BB steht für die gebündelte Kompetenz entwicklungsstarker Unternehmen und international renommierter Forschungsinstitute aus allen Bereichen der in vitro-Diagnostik der Region Berlin-Brandenburg.

FLEXIBLE PRODUKT-LÖSUNGEN FÜR KUNDEN

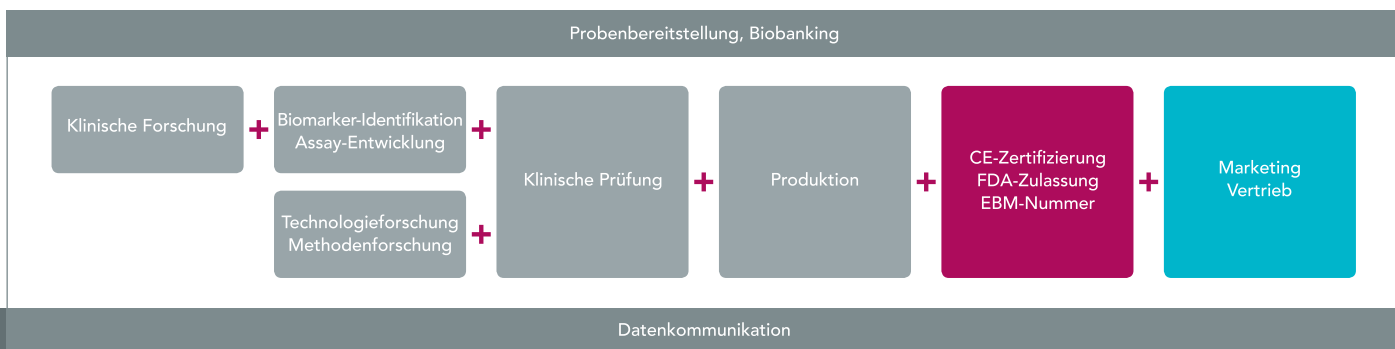
Diagnostik|Net BB bietet interessierten Kunden Dienstleistungen zur Herstellung von Diagnostika entlang der gesamten Wertschöpfungskette an. Die Kombination der unterschiedlichen Expertisen ermöglicht dabei qualitativ hochwertige, individualisierte Produktlösungen von der Basis- bis zur Spezialdiagnostik. Entwicklungsprojekte werden durch kurze Entscheidungswege und flexible Prozessstrukturen schnell und effizient umgesetzt. Die Bereiche Lebensmittel, Agrar und Umwelt sind neben der medizinischen Diagnostik Beispiele für weitere Anwendungsfelder.

NACHHALTIGER ERFOLG FÜR UNSERE MITGLIEDER

Diagnostik|Net BB bietet seinen Mitgliedern eine vertrauensvolle Plattform für den Informationsaustausch und die Vermittlung von fachspezifischem Wissen. Das Netzwerk führt die Kompetenzen seiner Mitglieder in Projekten zusammen und beschleunigt die Umsetzung der Ideen in wirtschaftlich verwertbare Innovationen. Wir stehen im aktiven Dialog mit Politik, Wirtschaft, Krankenkassen und Verbänden und setzen uns für verlässlichere Rahmenbedingungen im regulierten Gesundheitsmarkt ein. So werden Innovationskraft und wirtschaftlicher Erfolg der Netzwerkpartner nachhaltig gesichert. Dies schafft zukunftssichere Arbeitsplätze und etabliert den Standort Berlin-Brandenburg als international wettbewerbsfähige in-vitro Diagnostik Region. Weitere Netzwerkpartner sind herzlich willkommen.

- Auftragsentwicklung, -produktion, -analytik
 - Entwicklung innovativer Biomarker (genetische und epigenetische Marker, Proteine, Zellen)
 - Plattform-unabhängige Entwicklung und Validierung von Assays (PCR, ELISA, Immunoassays, Microarrays, Lateral Flow Tests)
 - Multiparameteranalytik, POCT
 - Biosensorik, Biochiptechnologien
 - Software- und Bioinformatiklösungen, Biostatistik Datenmanagement und -kommunikation
 - Laborautomation, Systemintegration
 - Biobanking, angewandte klinische Forschung
-
- Initiierung Netzwerk-interner Kooperationsprojekte
 - Einbeziehung der Anwender in die Produktentwicklung
 - Gemeinsame Vermarktung von Dienstleistungen
 - Informations- und Austauschplattform
 - Dialog mit Entscheidungsträgern im Gesundheitsmarkt
 - Gemeinsame Initiativen im Bereich Messen & Marketing
 - Fachkräftequalifizierung

Wertschöpfungskette der in vitro-Diagnostik



Das Netzwerk DiagnostikNetBB wird vom Ministerium für Wirtschaft und Europaangelegenheiten des Landes Brandenburg im Rahmen der Gemeinschaftsaufgabe „Verbesserung der regionalen Wirtschaftsstruktur“ (GRW) aus Mitteln des Bundes und des Landes Brandenburg gefördert.

DiagnostikNet|BB

NETZWERK DIAGNOSTIK BERLIN-BRANDENBURG e.V.

Dr. Frauke Adams | Diagnostik | Net BB | Netzwerk Diagnostik Berlin-Brandenburg e.V.
Neuendorfstrasse 17 | 16761 Hennigsdorf
T +49 (0) 3302 551 99-14 | F +49 (0) 3302 551 99-10 | M +49 (0) 172 162 31 88
f.adams@diagnostiknet-bb.de | www.diagnostiknet-bb.de